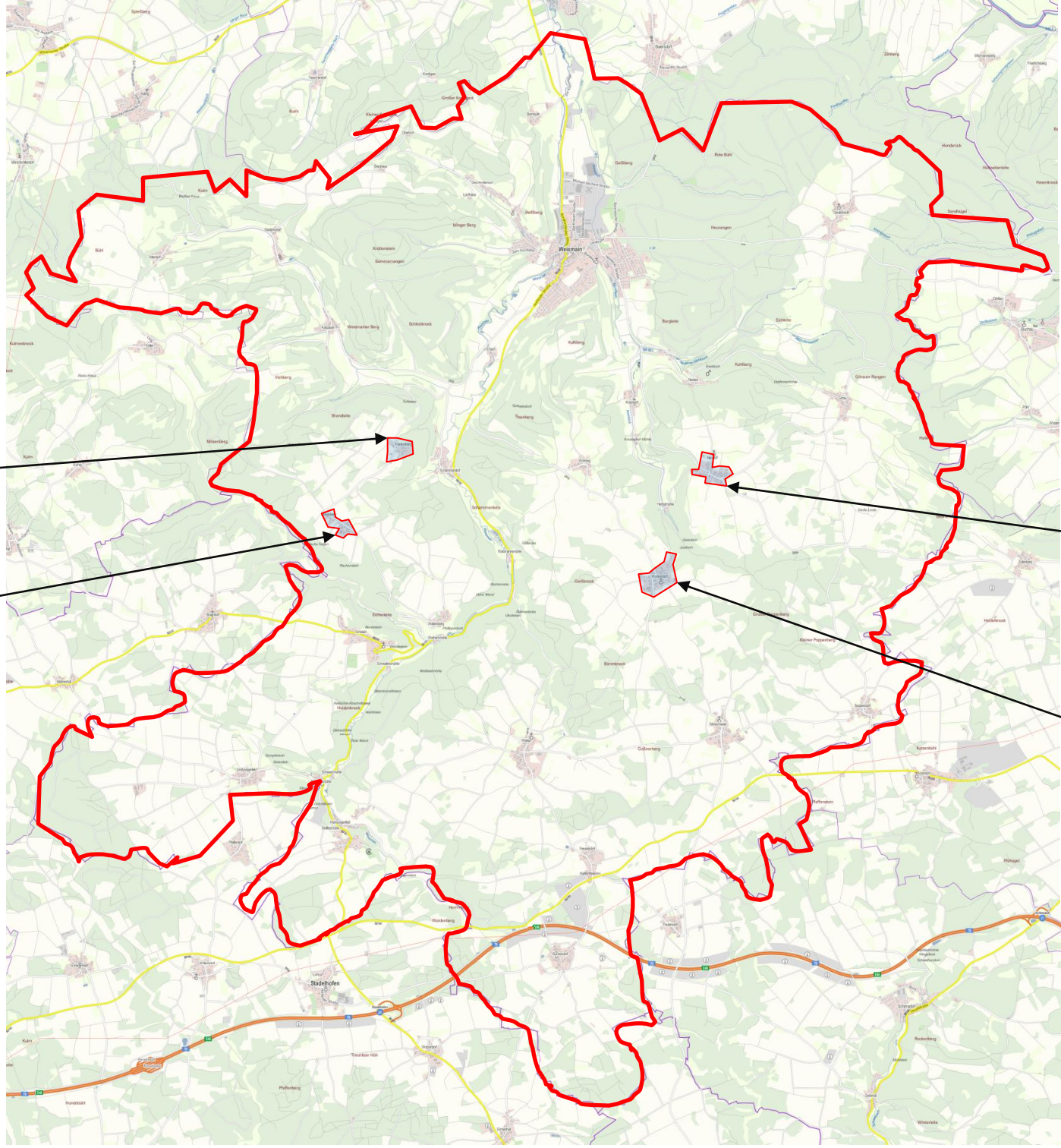


Breitband Stadt Weismain: Übersichtskarte

Erschließungsgebiet
Auswahlverfahren

Erschließungsgebiet
Forderung >= 100MBit/s im Downstream und >= 50MBit/s im Upstream für alle



Frankenberg
13 HAS + 1 Bpl.

Mosenberg
14 HAS

Neudorf
36 HAS + 1 Bpl.

Wunkendorf
37 HAS

Hinweis: Die Karte dient nur zur Übersicht der Lage des Erschließungsgebietes im Stadtgebiet. Siehe Detailkarten nachfolgend

HAS= HausAnSchluss
Bpl= Bauplatz

IST Bandbreiten Down- und Upstream

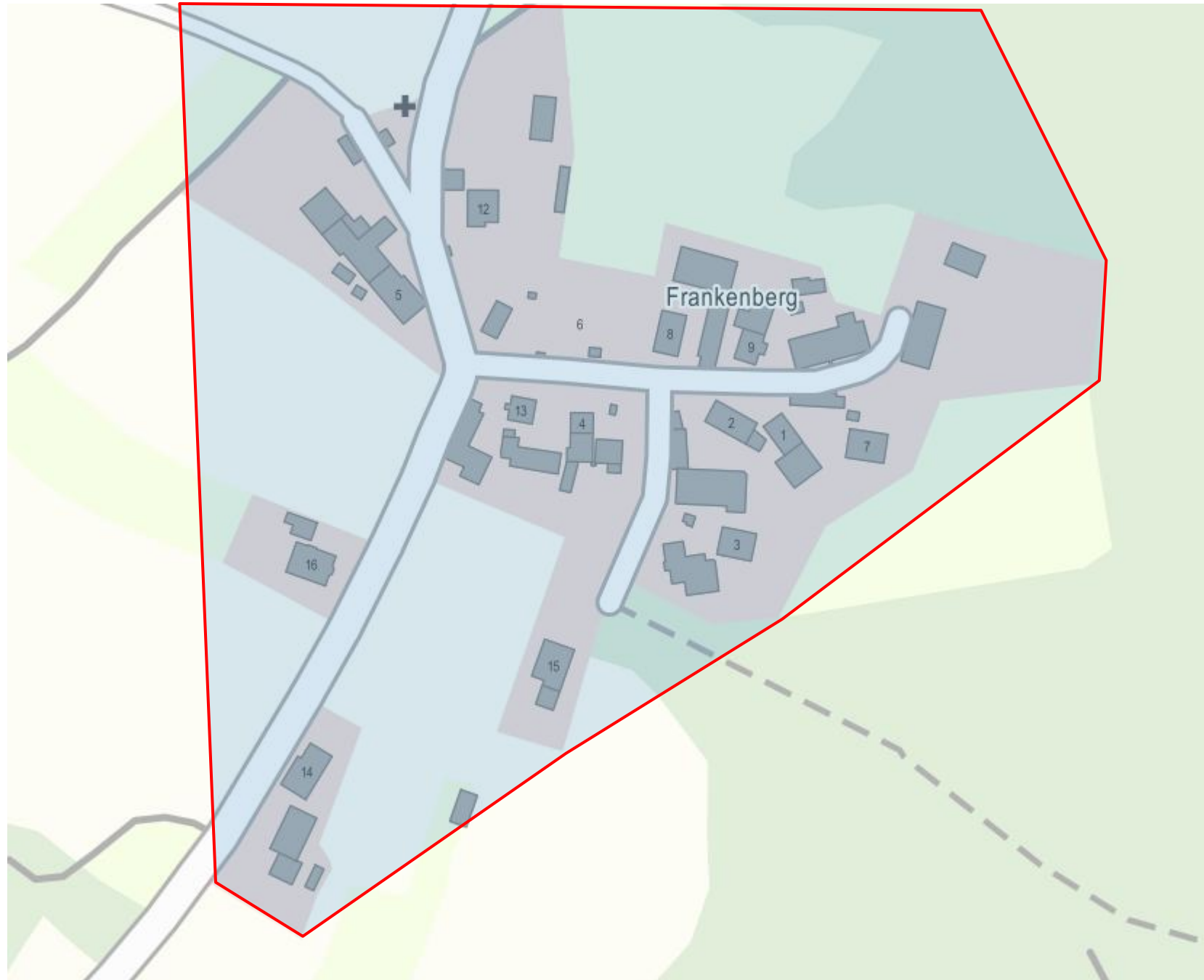
≤ 15 Mbit/s / 1Mbit/s

Quelle: ©Bayernatlas

| | |
|------------|-----------------------|
| Bearbeiter | Reuther NetConsulting |
| Version | Auswahlverfahren |
| Datum | 18.05.2017 |

Erschließungsgebiet

Forderung \geq
100MBit/s
im Downstream
und \geq 50MBit/s im
Upstream für alle



IST Bandbreiten Down- und Upstream

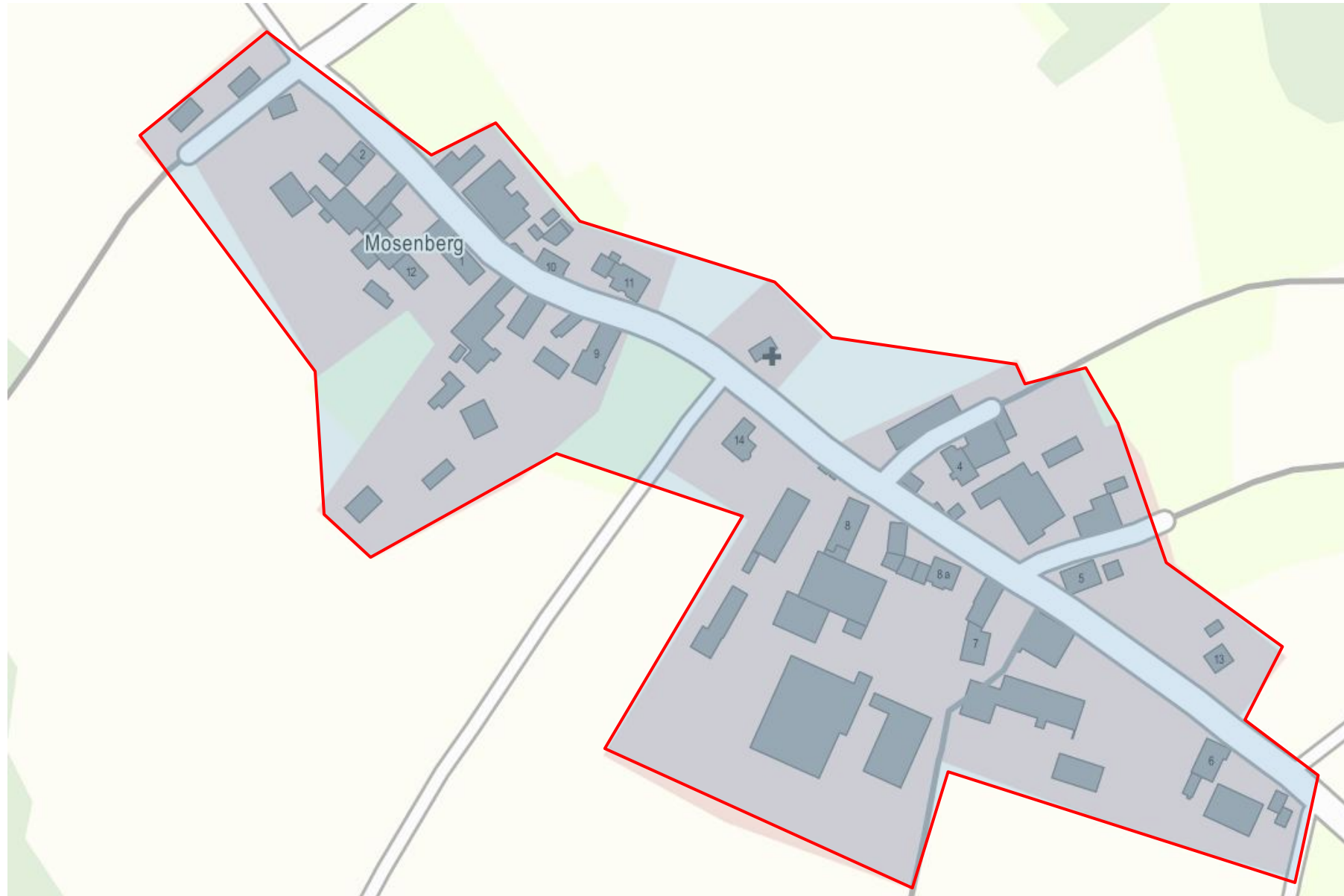
\leq 15 Mbit/s / 1Mbit/s

Quelle: ©Bayernatlas

| | |
|------------|-----------------------|
| Bearbeiter | Reuther NetConsulting |
| Version | Auswahlverfahren |
| Datum | 18.05.2017 |

Erschließungsgebiet

Forderung \geq
100MBit/s
im Downstream
und \geq 50MBit/s im
Upstream für alle



IST Bandbreiten Down- und Upstream

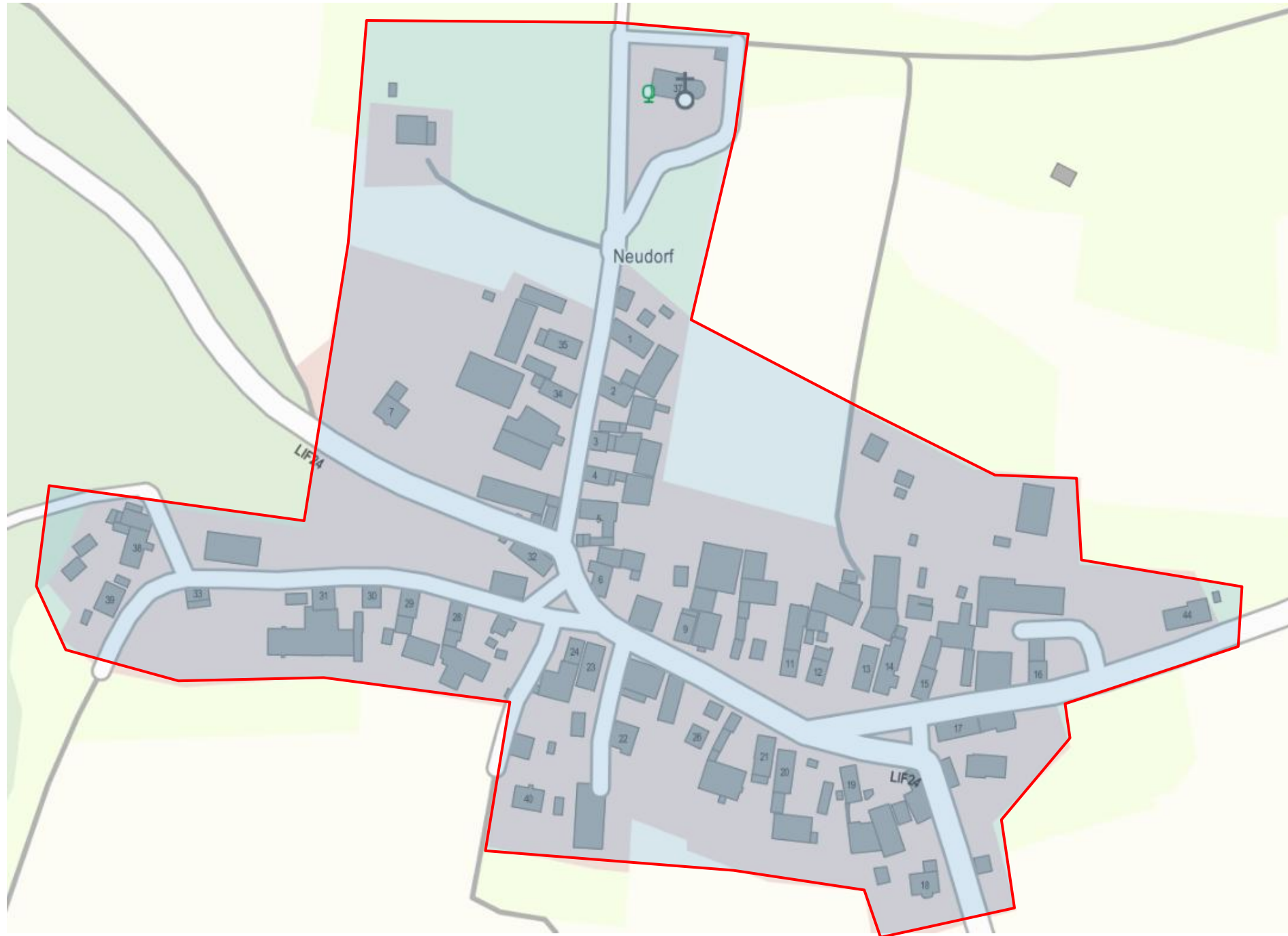
\leq 15 Mbit/s / 1Mbit/s

Quelle: ©Bayernatlas

| | |
|------------|-----------------------|
| Bearbeiter | Reuther NetConsulting |
| Version | Auswahlverfahren |
| Datum | 18.05.2017 |

Erschließungsgebiet

Forderung \geq
100MBit/s
im Downstream
und \geq 50MBit/s im
Upstream für alle



IST Bandbreiten Down- und Upstream

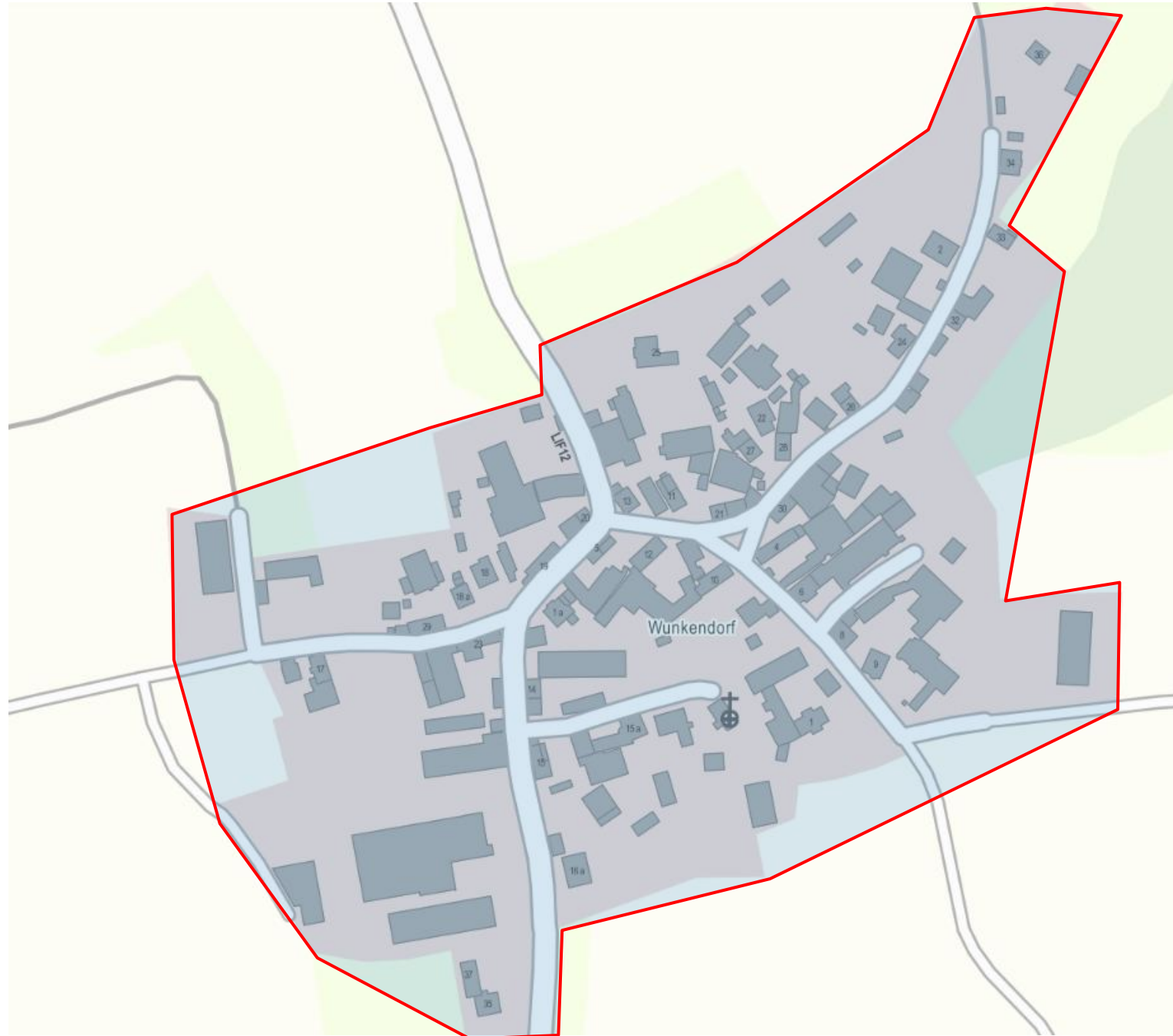
\leq 15 Mbit/s / 1Mbit/s

Quelle: ©Bayernatlas

| | |
|------------|-----------------------|
| Bearbeiter | Reuther NetConsulting |
| Version | Auswahlverfahren |
| Datum | 18.05.2017 |

Erschließungsgebiet

Forderung \geq
100MBit/s
im Downstream
und \geq 50MBit/s im
Upstream für alle



IST Bandbreiten Down- und Upstream

\leq 15 Mbit/s / 1Mbit/s

Quelle: ©Bayernatlas

| | |
|------------|-----------------------|
| Bearbeiter | Reuther NetConsulting |
| Version | Auswahlverfahren |
| Datum | 18.05.2017 |