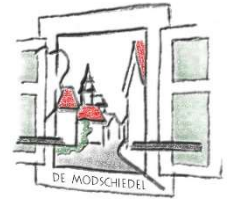


Dorferneuerung
Modschiedel

Stadt Weismain

Informationen zur Dorferneuerung Modschiedel



Sehr geehrte Damen und Herren,

am 02.08.2023 fand eine gut besuchte öffentliche Begehung mit anschließender Sitzung der TG Modschiedel im Feuerwehrhaus statt.

Die Vorentwurfsplanung wurde daraufhin aktualisiert und am 30.10.2023 vom Planer Herrn Dipl.-Ing. (FH) Peter Bittel vom beauftragten Büro BFS+ aus Bamberg, Herrn Bürgermeister Michael Zapf, Vertretern des Vorstands und den Fachstellen Dorferneuerung und Bauwesen des Amtes für Ländliche Entwicklung (ALE) Oberfranken erläutert.

Am 16.11.2023 hat sich der Vorstand zu einer internen Aussprache getroffen und die Änderungen diskutiert. Da mit dem fortgeschriebenen Entwurf Einverständnis besteht werden die Unterlagen in Kürze dem ALE Oberfranken zur Prüfung vorgelegt.

Der Vorstand der Teilnehmergemeinschaft möchte Ihnen die Möglichkeit geben, die aktualisierten Vorentwürfe einzusehen. Deshalb liegen diverse Unterlagen ab sofort im Backhaus Modschiedel aus. Bitte wenden Sie sich bezüglich der Einsichtnahme an den örtlich Beauftragten der Teilnehmergemeinschaft Modschiedel, Herrn Bernhard Herold, Modschiedel 10, 96260 Weismain. Die neuen Karten und Pläne können wiederum unter www.stadt-weismain.de/wirtschaft-und-bauen/laendliche-entwicklung/modschiedel eingesehen werden.

Für Rückfragen zur Planung wenden Sie sich bitte an mich.

Mit freundlichen Grüßen



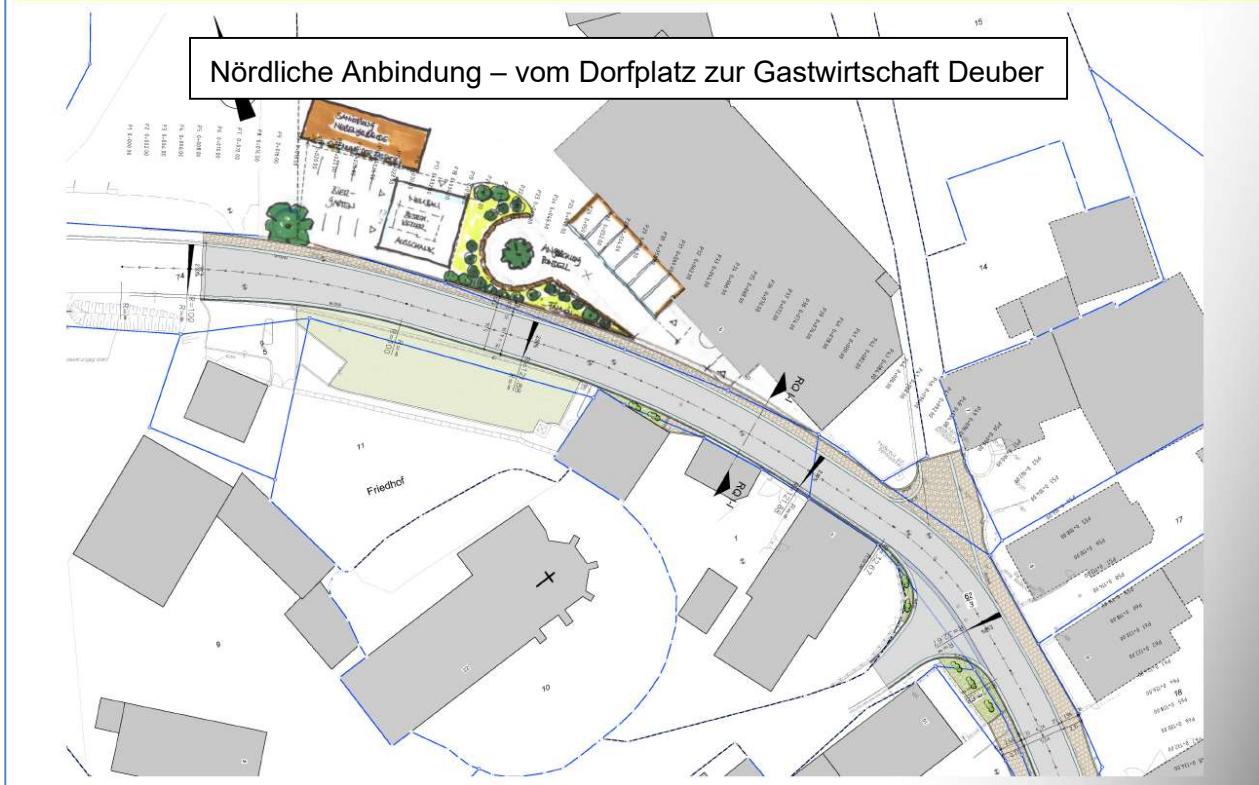
Siegfried Käß-Bornkessel
Nonnenbrücke 7a · 96047 Bamberg
Telefon 0951 837-314 · Fax 0951 837-199
siegfried.kaeb-bornkessel@ale-ofr.bayern.de
www.landentwicklung.bayern.de

Lageplan Baubeginn bis 0+120

WOLF Ingenieurgesellschaft mbH



Nördliche Anbindung – vom Dorfplatz zur Gastwirtschaft Deuber

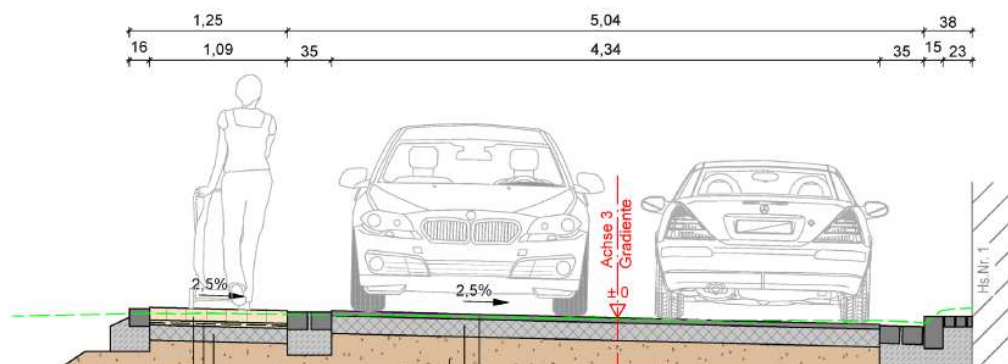


RQ I-I

WOLF Ingenieurgesellschaft mbH



RQ I-I
0+76,00



Gastwirtschaft Deuber Gehweg Straße zum Dorfplatz Nebengebäude Pfarrhaus

Mehrzweckstreifen

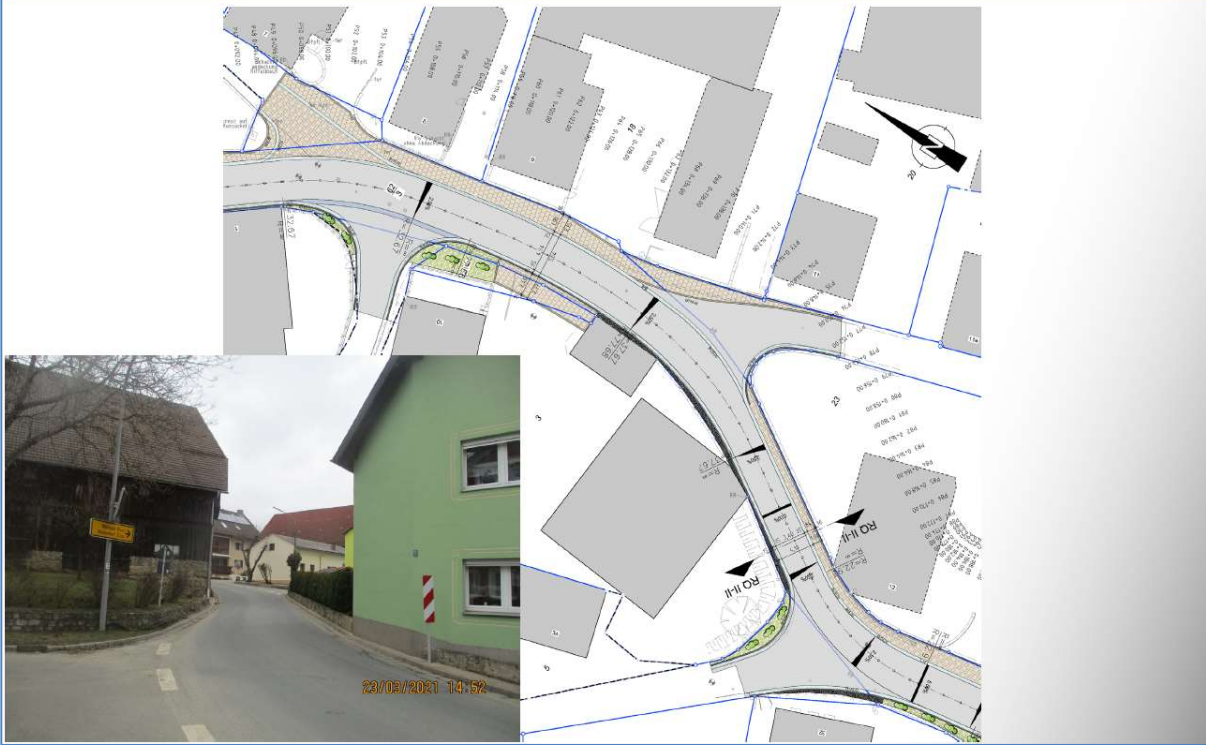
Betonsteinpflaster	10,0 cm
Brechsand-Splitt-Gemisch 0/4 bis 0/8	4,0 cm
Filtervlies (GRK 4) als Trenneinlage	
Asphalttragschicht VDA 22 T L	10,0 cm
Frostschuttschicht 0/56	31,0 cm
Gesamtaufbau	55,0 cm

Fahrbahnaufbau gem. RStO-12, Tafel 1, Zeile 1, Bk 1.0

Asphaltbeton AC 11 D N	4,0 cm
Asphalttragschicht AC 32 T N	10,0 cm
Frostschuttschicht aus gebr. Korn	41,0 cm
Gesamtaufbau	55,0 cm

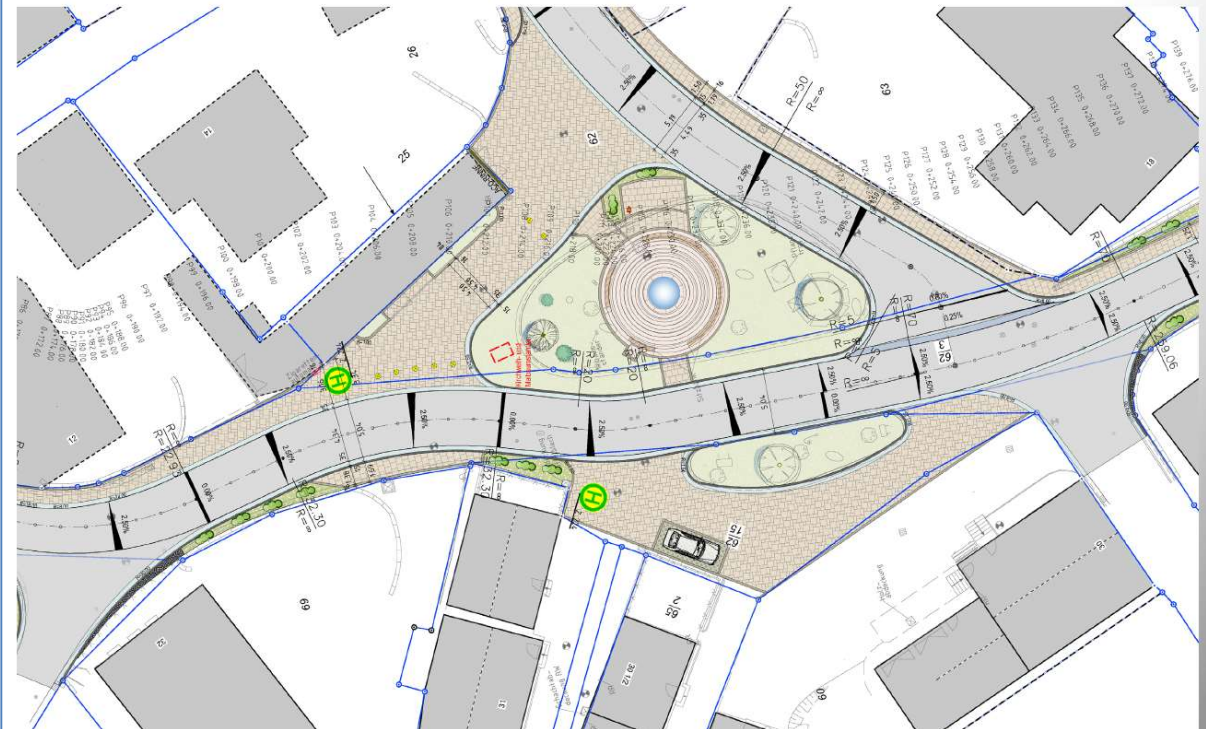
Lageplan 0+100 bis 0+178

WOLF Ingenieurgesellschaft mbH



Lageplan 0+170 bis 0+270

WOLF Ingenieurgesellschaft mbH



Lageplanausschnitt Dorfplatz

WOLF Ingenieurgesellschaft mbH

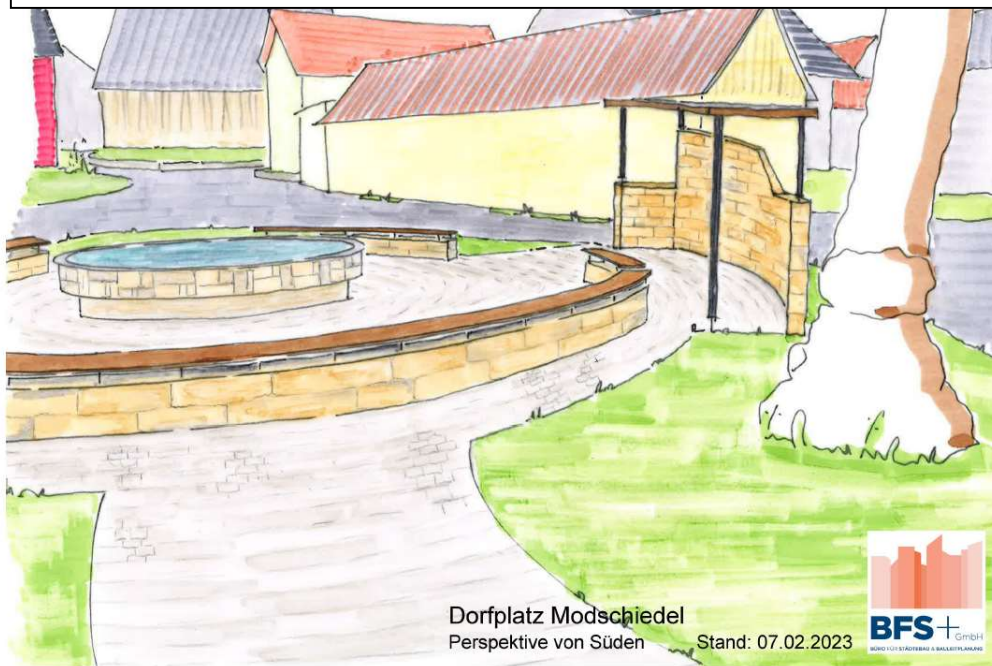


Lageplanausschnitt Dorfplatz

WOLF Ingenieurgesellschaft mbH



Gestaltungsvorschlag und potenzieller Standort für Multifunktionsgebäude



Dorfplatz Modschiedel
Perspektive von Süden

Stand: 07.02.2023



Lageplan Umgriff Feuerwehrhaus

WOLF Ingenieurgesellschaft mbH

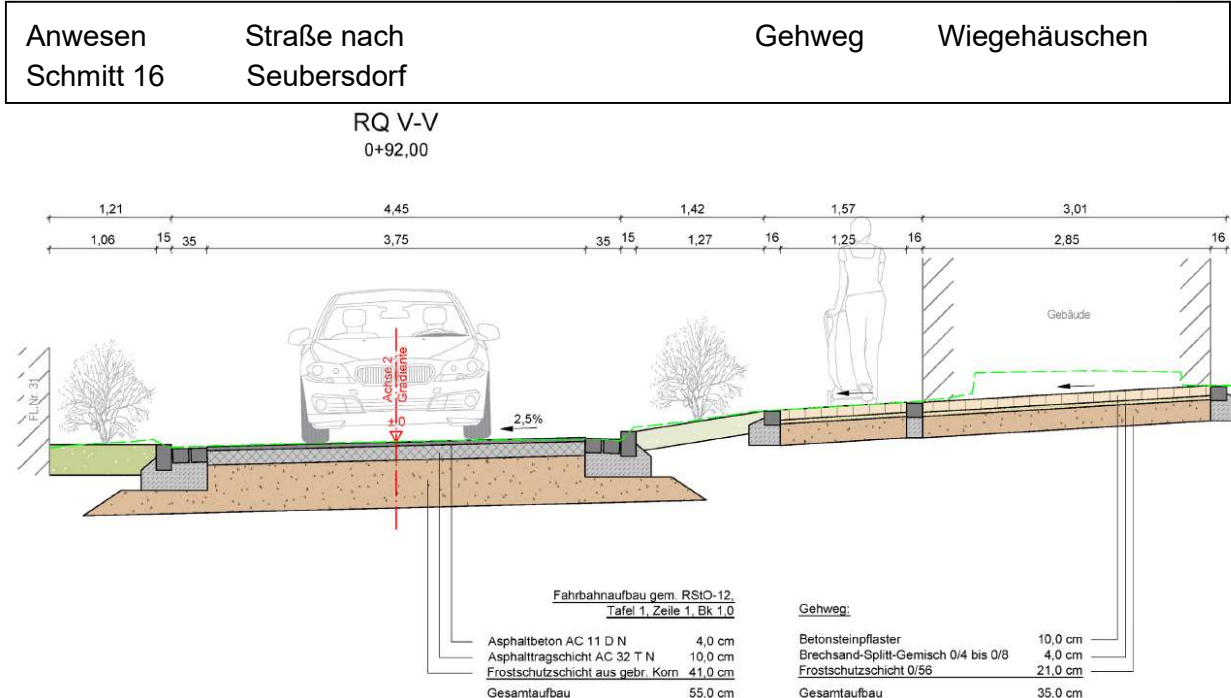


Vom Dorfplatz nach Osten mit Freifläche



RQ V-V

WOLF Ingenieurgesellschaft mbH

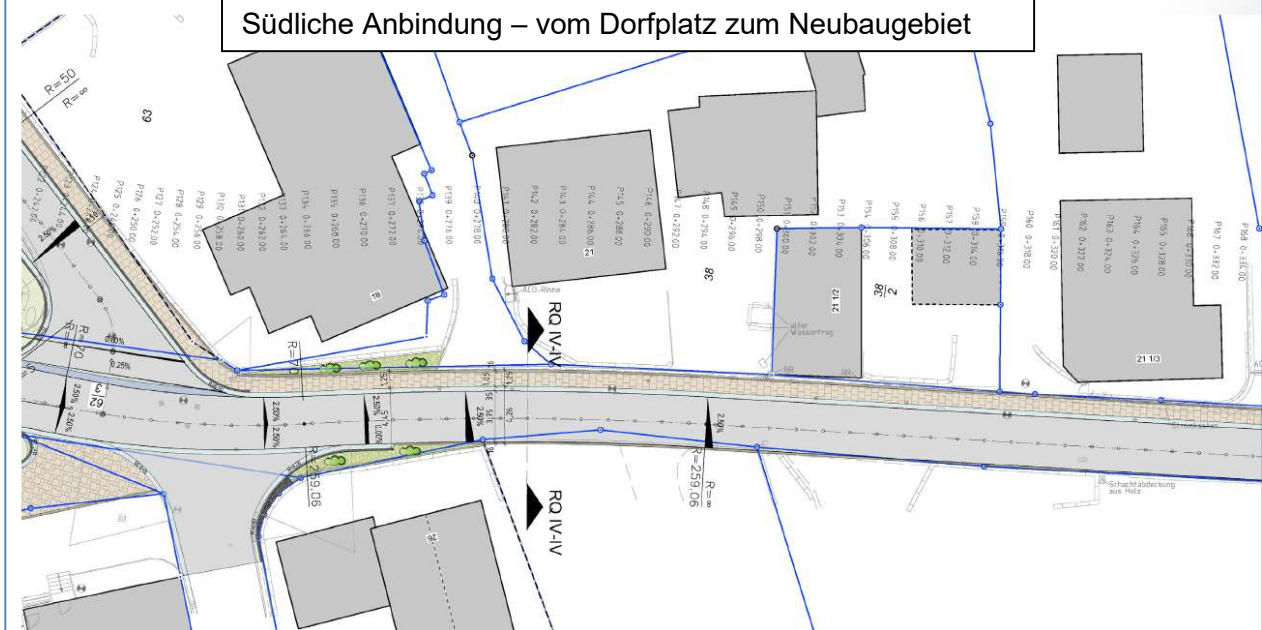


Lageplan 0+248 bis 0+330

WOLF Ingenieurgesellschaft mbH



Südliche Anbindung – vom Dorfplatz zum Neubaugebiet

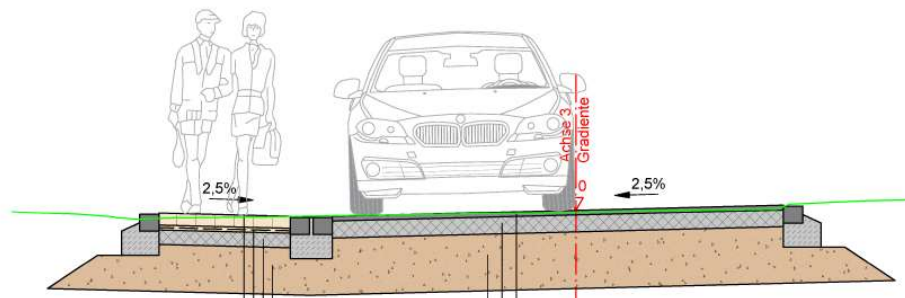


RQ IV-IV

WOLF Ingenieurgesellschaft mbH



RQ IV-IV 0+282,00



Mehrzweckstreifen

Betonsteinpflaster	10,0 cm
Brechsand-Splitt-Gemisch 0/4 bis 0/8	4,0 cm
Filtervlies (GRK 4) als Trenneinlage	
Asphalttragschicht WDA 22 T L	10,0 cm
Frostschuttschicht 0/56	31,0 cm
Gesamtaufbau	55,0 cm

Fahrbahnaufbau gem. RStO-12, Tafel 1, Zeile 1, Bk 1,0

Asphaltbeton AC 11 D N	4,0 cm
Asphalttragschicht AC 32 T N	10,0 cm
Frostschuttschicht aus gebr. Korn	41,0 cm
Gesamtaufbau	55,0 cm

Anwesen
Kornitzky

Gehweg

Straße zum
Neubaugebiet

Lageplan 0+320 bis Bauende

WOLF Ingenieurgesellschaft mbH



Südliche Anbindung – vom Dorfplatz zum Neubaugebiet



Gestaltungsbeispiele





