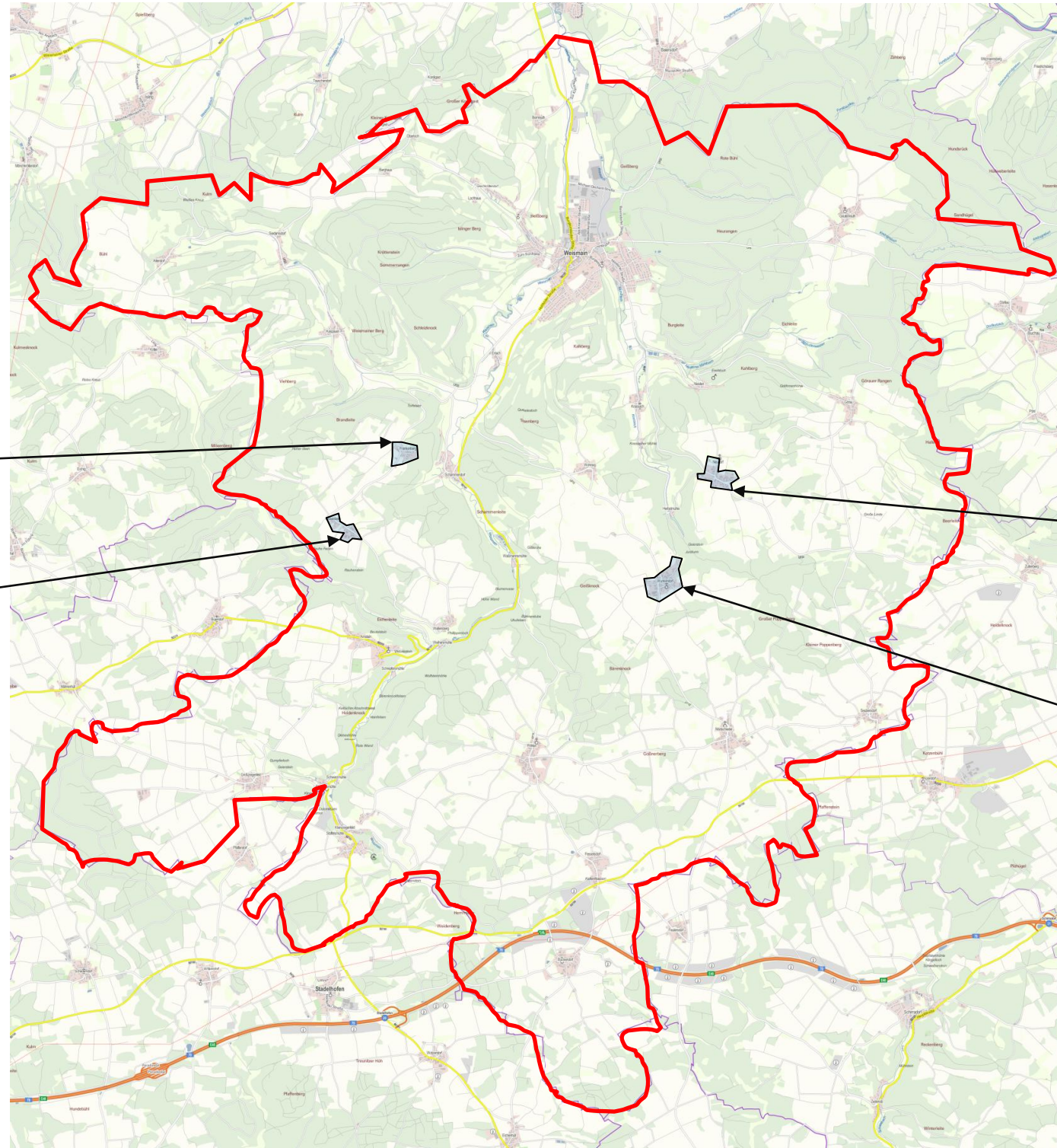


Breitband Stadt Weismain: Übersichtskarte

Erschließungsgebiet
Auswahlverfahren

Erschließungsgebiet
Forderung \geq
30MBit/s
im Downstream für
alle und tlw. \geq
50MBit/s



IST Bandbreiten Down- und Upstream

\leq 15 Mbit/s / 1Mbit/s

Hinweis: Die Karte dient nur zur Übersicht der Lage
des Erschließungsgebietes im Stadtegebiet.
Siehe Detailkarten nachfolgend

Quelle: ©Bayernatlas

Bearbeiter	Reuther NetConsulting/SD
Version	Auswahlverfahren
Datum	17.08.2016

Erschließungsgebiet

Forderung \geq
30MBit/s
im Downstream für
alle und tlw. \geq
50MBit/s



IST Bandbreiten Down- und Upstream

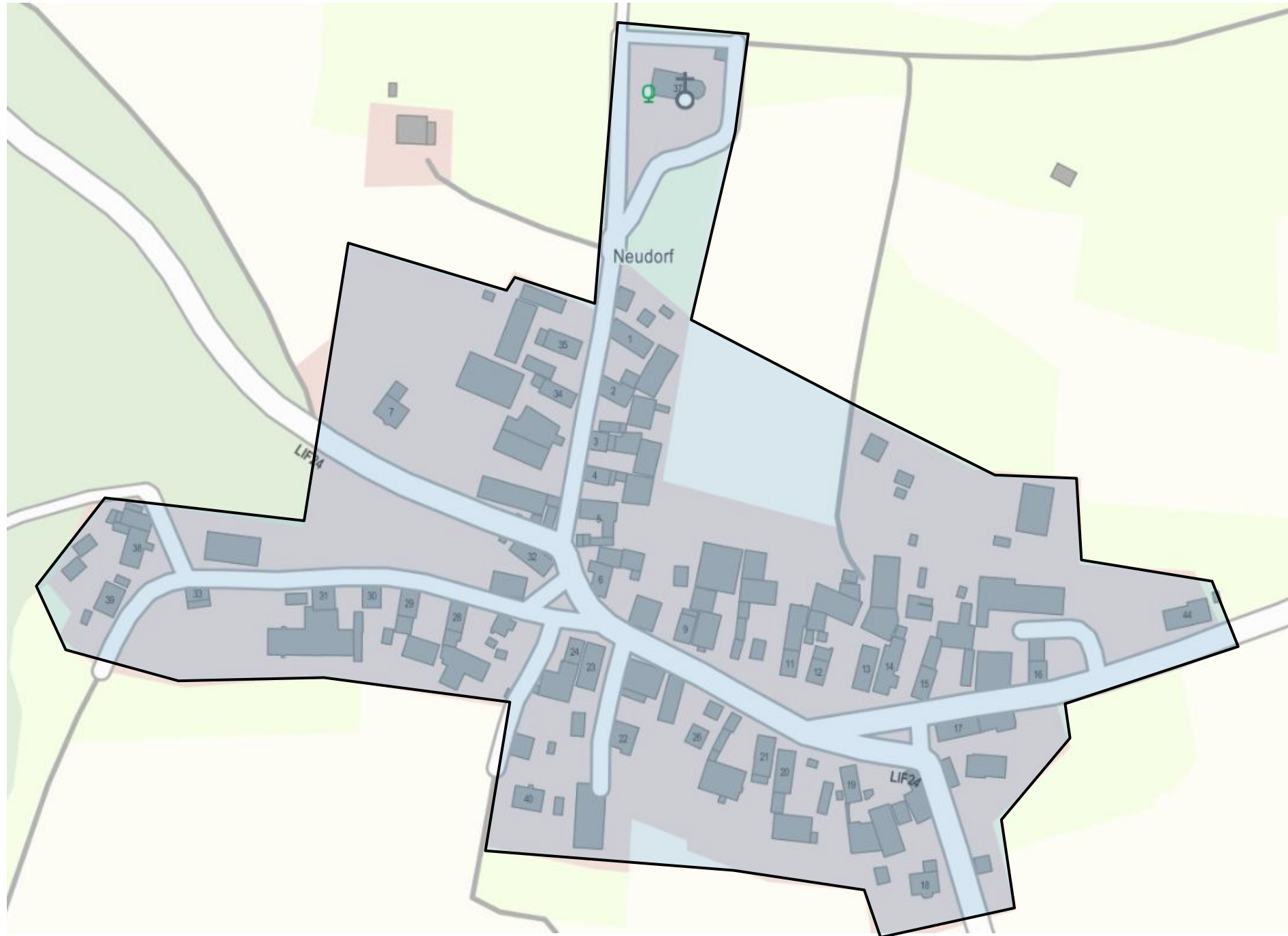
\leq 15 Mbit/s / 1Mbit/s

Quelle: ©Bayernatlas

Bearbeiter	Reuther NetConsulting/SD
Version	Auswahlverfahren
Datum	17.08.2016

Erschließungsgebiet

Forderung \geq
30MBit/s
im Downstream für
alle und tlw. \geq
50MBit/s



IST Bandbreiten Down- und Upstream

\leq 15 Mbit/s / 1Mbit/s

Quelle: ©Bayernatlas

Bearbeiter	Reuther NetConsulting/SD
Version	Auswahlverfahren
Datum	17.08.2016

Erschließungsgebiet

Forderung \geq
30MBit/s
im Downstream für
alle und tlw. \geq
50MBit/s



IST Bandbreiten Down- und Upstream

\leq 15 Mbit/s / 1Mbit/s

Quelle: ©Bayernatlas

Bearbeiter	Reuther NetConsulting/SD
Version	Auswahlverfahren
Datum	17.08.2016

Erschließungsgebiet

Forderung \geq
30MBit/s
im Downstream für
alle und tlw. \geq
50MBit/s



IST Bandbreiten Down- und Upstream

\leq 15 Mbit/s / 1Mbit/s

Quelle: ©Bayernatlas

Bearbeiter	Reuther NetConsulting/SD
Version	Auswahlverfahren
Datum	17.08.2016